



莫阿娜游艇
MOANA YACHTS



莫阿娜游艇

MOANA YACHTS

MOANA,是毛利人对海洋的称呼, 根据毛利人的口述传说, 新西兰就是由半人半神的毛伊 (Maui) 从海里钓上来的土地。无论是远古时期的毛利民族还是现代新西兰人, 无论是远古毛利人发明的第一条双体船还是现今新西兰蓬勃的航海业, 海洋探索的进程中总是不缺乏引领革新的先锋。

MOANA YACHTS 是一个专注于新时代高品质双体动力游艇设计与制造的品牌。我们坚守来自南太平洋的执着和信念, 将最为先进的设计与技术, 注入我们的产品之中, 无论在您运筹帷幄的海洋商务之旅、或探索未知的自我挑战, 亦或是写意的天伦之乐中, MOANA 陪伴您享受生命中美好时光。



56

MOANA
YACHTS

- 1000NM 超长巡航范围
- 183.7m² 海上移动行宫
- 40m² 宽阔飞桥视野
- 40人 超大享乐空间
- 22L 巡航超低油耗

| 船体优势

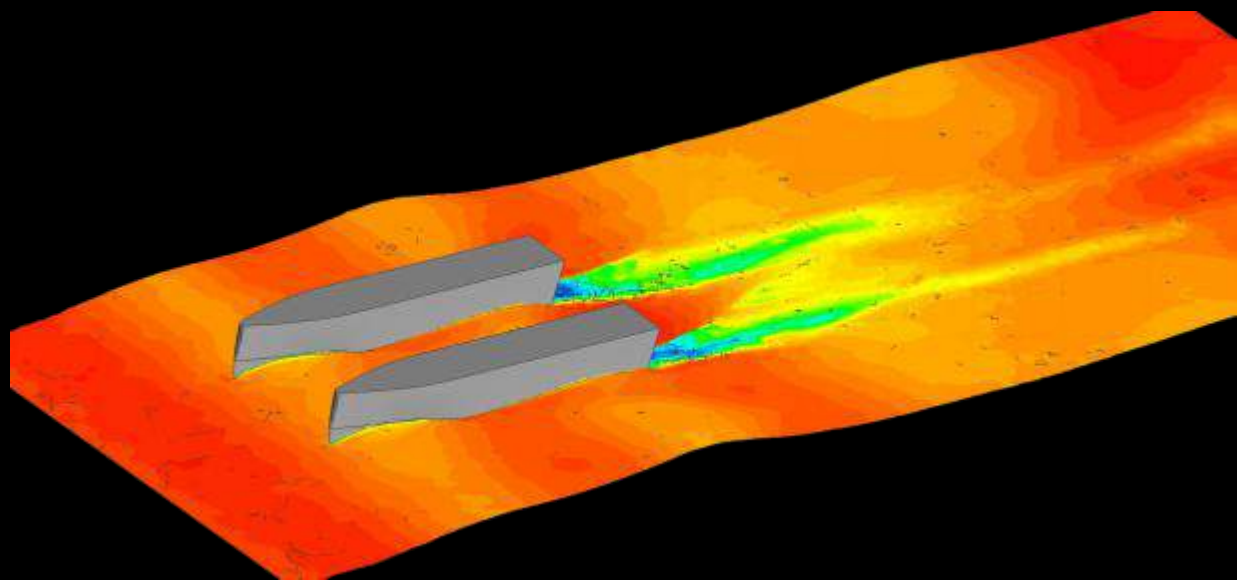
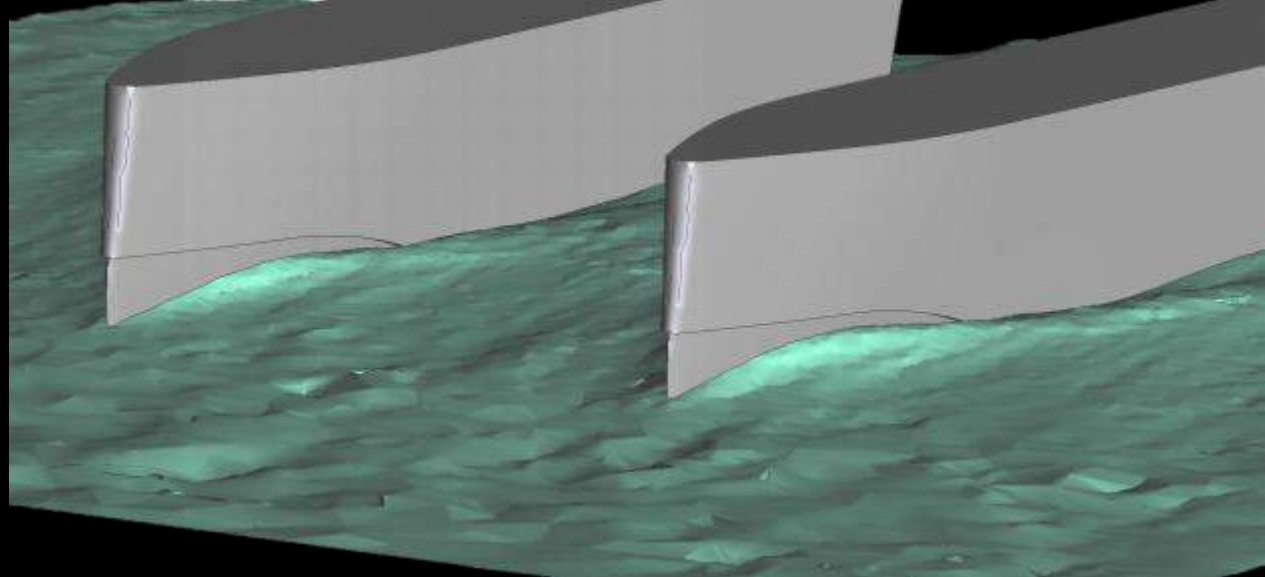
MOANA 56

船体针对10-20节的航速区间进行设计

集排水型与滑行型船体性能中最优越的特点于一身

借助英国CFD流体力学测试及船艏特别设计

能够帮助船只劈波斩浪穿行于海上



| 相对速度比



美国伯克级驱逐舰

巡航速度25节

46公里/小时



MOANA 56

巡航速度10节

18.5公里/小时

最大航速23节

77.8公里/小时



远洋集装箱轮

巡航速度12节

22公里/小时



183.7平方米

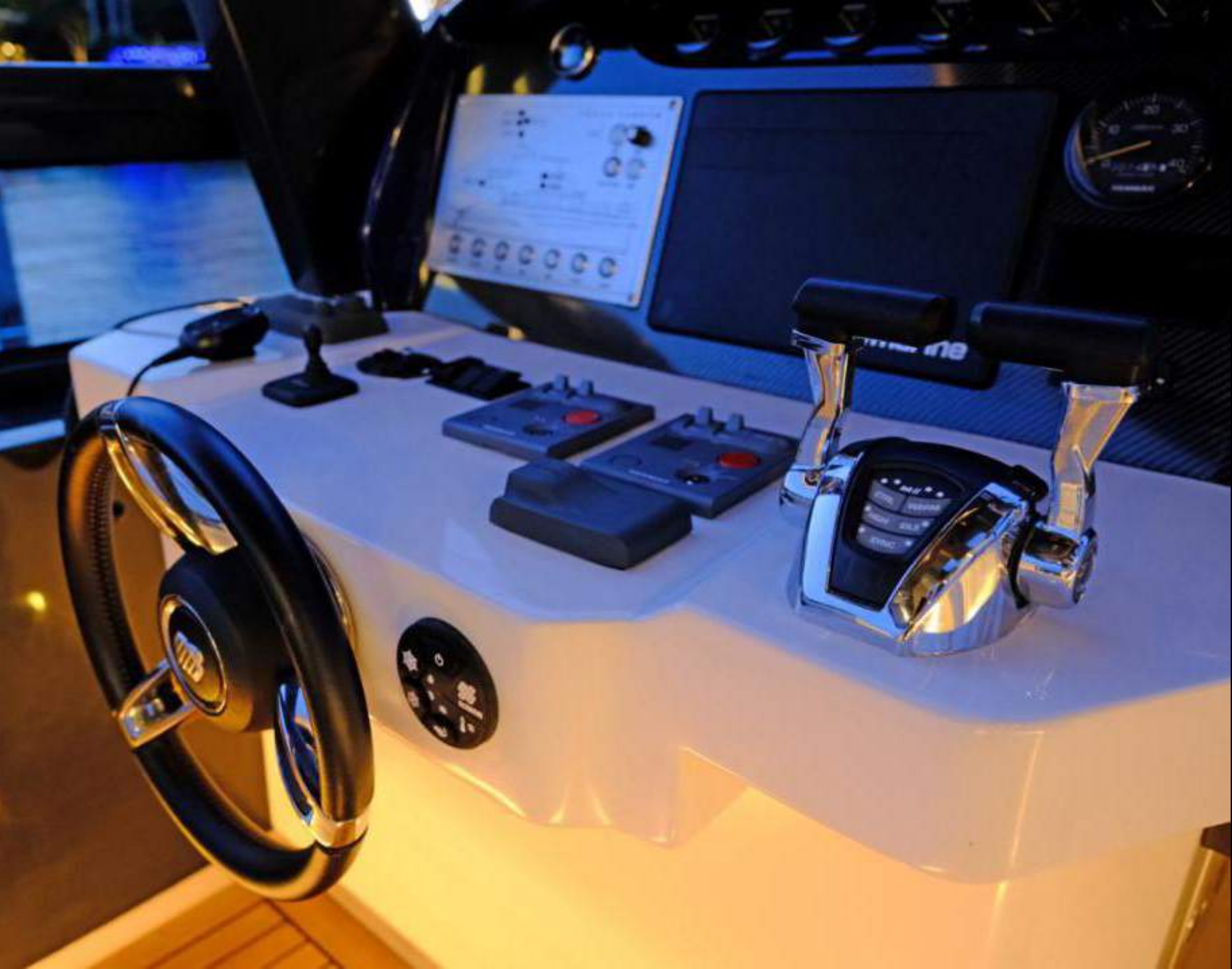
惊叹的空间利用率

三层甲板总面积

令人惊叹达到183.7平方米

在空间上我们不断寻求新的方法
我们的目的只有一个

让其比同级别中任何一艘游艇
有着更大的空间



1000海里续航 高效且环保的整体动力

常规荷载下，仅需160匹马力
船速即可达到10节经济巡航速度
消耗燃料最低为每小时22升
意味着MOANA 56
单次巡航范围达到1000海里
为同级别游艇中最为高效的一艘



BEACH CLUB

实现真正的步入海洋

创新的隐藏式入水台阶
任何人均可轻松安全地步入海洋
取代传统游泳平台费尽力气的攀爬
艙甲板半开放式亲水设计
我们实现了在同级别船中
从未出现的BEACH CLUB



多种卧室布局

真正的海上别墅

巧妙的空间规划设计

极致的空间利用率满足船东各种需求

主人房、儿童房、厨房、沐浴间
等各类生活空间井井有条

烤炉、冰箱、洗/干衣机、热水器
等居家生活设备亦一应俱全

为船东打造一艘真正的海上别墅



海天融合的甲板

躺坐于海洋

艏甲板3.6米折叠式长方形餐桌

可容纳12人的同时用餐

顶部有飞桥层遮阳挡雨

180度的海景视野

近距离亲水平台

环绕水下变色LED灯光

是亲朋团聚的最佳选择



40平方米飞桥 移动海景平台

超越大部分70-80英尺游艇
40平方米超大宽阔的飞桥空间
软、硬顶版本遮阳篷可供选择
2.5米直径多功能桌
U型沙发、烤肉区、吧台
轻松承载20人的游戏时光或饕餮之宴



22人平层沙龙

一体贯通式沙龙

艏甲板中置大门

隐藏式多轨并合艏甲板大门

中轴行动路径设计

主甲板舱内直达BEACH CLUB

划分开船员与宾客的行动路径

各大门开启时

船头、船尾休闲区与客厅沙龙

即贯连成可容纳22人的完整平层

我们称之为海上会客厅

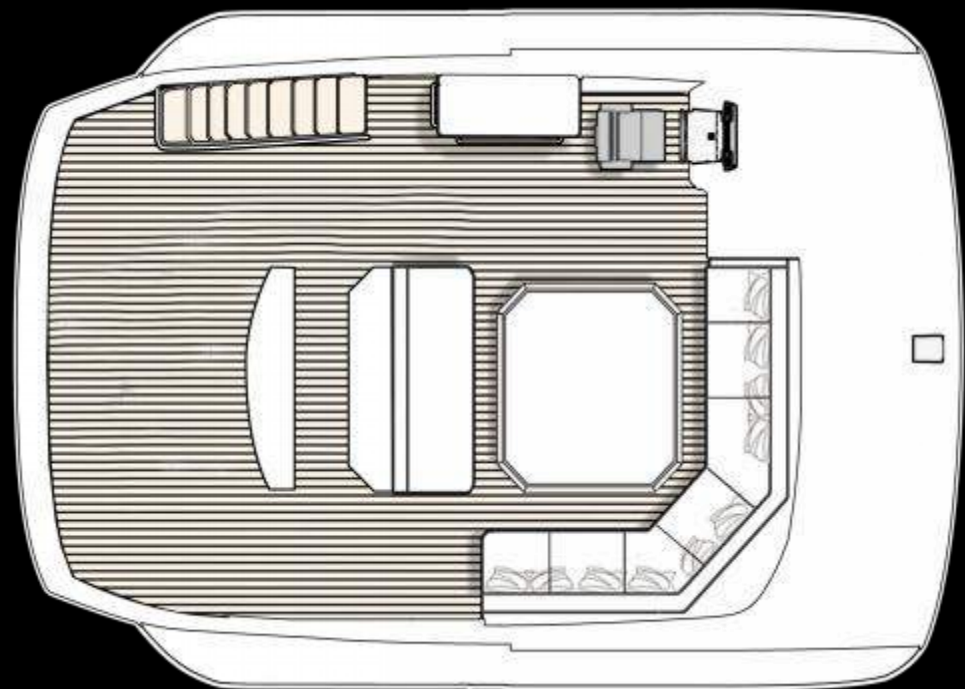
单、双体游艇

空间对比

船型	进口游艇84英尺（单体）	MOANA 56英尺（双体）
飞桥面积	24	40
艏甲板面积	24	30
主甲板面客厅面积	30	39
艉甲板面积	32	42
卧室数量	2+1	2+2
厨房面积	13	5
卫生间数量	4+1	3

| 平面布置图

飞桥部分



标准布局

| 硬顶版飞桥实拍图

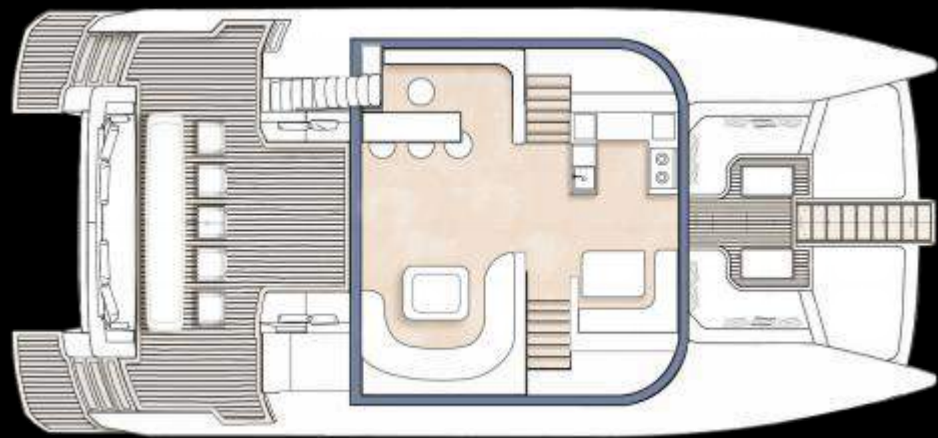


| 硬顶版飞桥实拍图

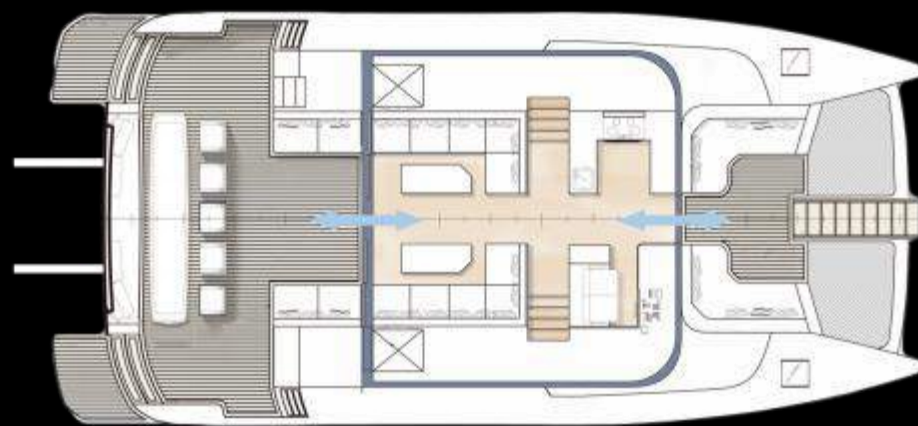


| 平面布置图

主甲板部分



标准布局
无室内驾驶台



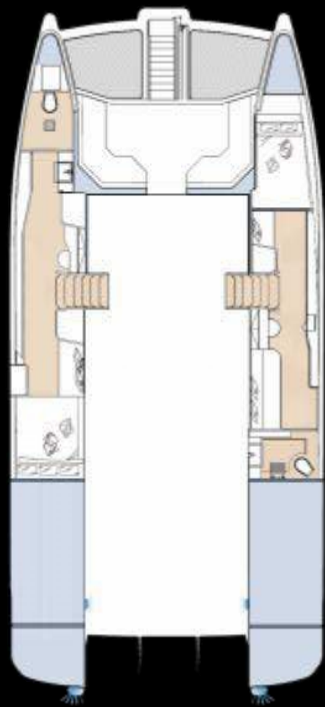
升级布局
增配室内驾驶台

沙龙实拍图



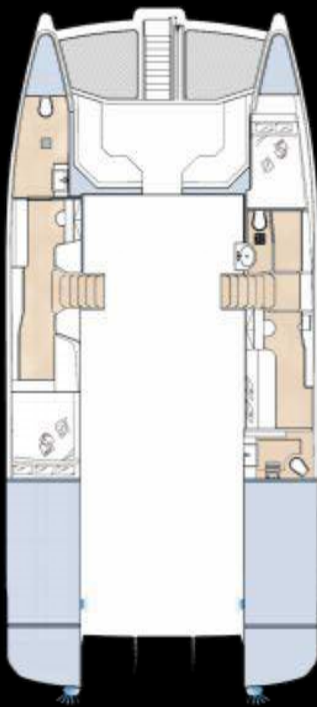
| 平面布置图

底舱部分



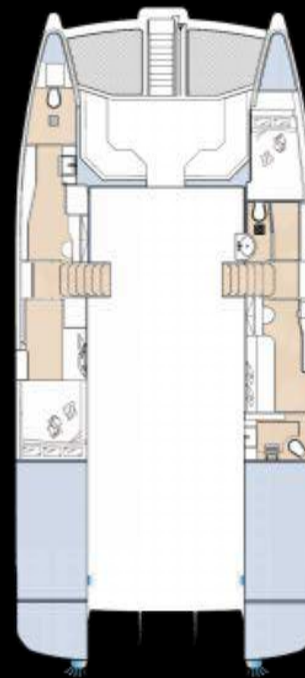
双舱布局

左舷为整体式主人卧舱
右舷为整体式VIP卧舱



三舱布局

左舷为整体式主人卧房
右舷前部为VIP卧房
右舷后部为单床房



四舱布局

左舷后部为主人卧房
左舷前部为单床卧房
右舷前部为VIP卧房
右舷后部为单床卧房

卧室实拍图



MOANA 56

颜色方案



殿堂银
(Anniversary)



海豚蓝
(Dolophine Blue)



威尼斯红
(Venetian Red)



香槟金
(Snowpack Silver)



皇室蓝
(Royal Nights)



宝石绿
(Luna Green)

SEB

MOANA
YACHT

总长	17.08M
船宽	8.10M
吃水	0.96M
主机	YANMAR
发电机	KOHLER 14KW
功率	2 × 315HP 2 × 440HP
对应航速	10 KNOTS / 18 KNOTS 10 KNOTS / 23 KNOTS
对应油耗	27 L/H @ 10KNOTS 22 L/H @ 10KNOTS
燃油	3500L
淡水	800L
续航力	1000NM
载客	CCS游艇12人 & CE游艇30人
船艇质量	26吨 (标准配置之参考数据, 实际质量因船型配置而异)



www.moanayachts.com

info@moanayachts.com